

Información del fondo**Denominación social**

Panda Agriculture & Water Fund, FI

Política de inversión

Categoría
(Circular 3/2011 de CNMV) Renta Variable Internacional

Índice de referencia
100% S&P GLOBAL AGRIBUSINESS (EUR)

Datos claves

Valor liquidativo 12,36 €

Patrimonio neto 7.575.973,03 €

Cálculo del valor liquidativo Diario

Divisa de denominación EUR

Dividendos Acumulación

Características administrativas

Forma legal Fondo de inversión de derecho español (UCITS IV)

Órgano supervisor CNMV

Nº Registro 4599

Sociedad Gestora Gesiuris Asset Management, SGIIC, SA.

Gestor Marc Garrigasait Colomé

Asesor -

Depositario Banco Inversis, SA

Auditor Deloitte, S.L.

Fecha de constitución 15/03/13

Fecha de registro 30/04/13

Fecha inicio política de inversión actual -

Inversión mínima 15/05/13

Comisión de gestión s/patrimonio 1,90%

Comisión de gestión s/resultados -

Comisión de depositaria Sobre patrim. por tramos acumulativos:
 0€ - 5.000.000,00€ 0,08%
 5.000.000,01€ - 10.000.000,00€ 0,075%
 10.000.000,01€ - 25.000.000,00€ 0,07%
 25.000.000,01€ - En adelante 0,065%

Comisión de suscripción No tiene

Comisión de reembolso No tiene

TER (año anterior) 2,16%

Información comercial

Código ISIN ES0114633003

Código Bloomberg PANDWFF SM EQUITY

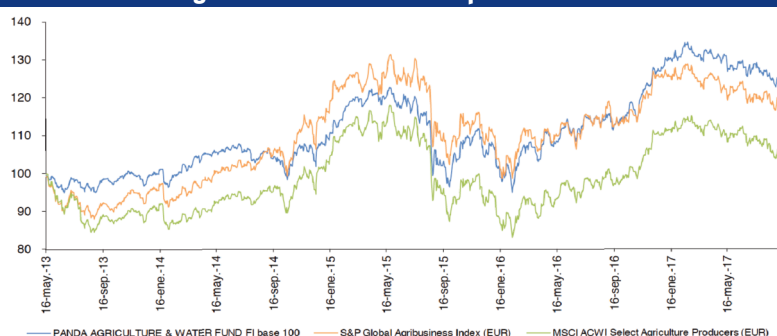
Mercado de cotización -

Estrategia de inversión

Es un Fondo de Renta Variable que invierte exclusivamente en empresas del sector agrario y del agua. La cartera estará diversificada en empresas productoras, procesadoras y comercializadoras de productos agrícolas, así como proveedores de maquinaria, equipos y fertilizantes, y hasta un 20%, en cualquier compañía relacionada con el sector del agua, a excepción de aquellas que operen bajo el modelo de utility, es decir, empresas que prestan un servicio de interés general, en este caso el suministro de agua, que están regulados, y que normalmente operan bajo un contrato de concesión pública. No existirá límite en términos de distribución geográfica, ni capitalización.

Rentabilidades acumuladas

	1 mes	6 meses	Año actual	1 año	3 años	5 años	10 años	Inicio de la gestión
PANDA AGRICULTURE & W F	-1,53%	-6,23%	-2,80%	7,79%	17,45%			24,18%
S&P GLOBAL AGRIBUSINESS (EUR)	-0,37%	-7,29%	-5,58%	0,46%	11,62%			18,06%
MSCI ACWI Select AG Prod	-1,83%	-7,90%	-4,58%	4,73%	9,97%			4,92%

Evolución desde registro a CNMV o cambio de política de inversión**Indicadores de riesgo**

		1 año	3 años	5 años	10 años	Inicio de la gestión
Volatilidad anualizada	PANDA AGRICULTURE & WF	8,78%	12,95%			11,56%
	S&P Global Agribusiness	11,05%	15,38%			14,04%
	MSCI ACWI Select Agriculture	10,44%	15,21%			14,02%
Ratio Sharpe anualizado*	PANDA AGRICULTURE & WF	0,94	0,43			0,44
	S&P Global Agribusiness	0,08	0,24			0,28
	MSCI ACWI Select Agriculture	0,50	0,21			0,07
Alpha de Jensen anualizada*	S&P Global Agribusiness	7,64%	2,70%			2,29%
	MSCI ACWI Select Agriculture	4,58%	3,02%			4,32%
	S&P Global Agribusiness	0,67	0,75			0,73
Beta	MSCI ACWI Select Agriculture	0,71	0,77			0,74
	S&P Global Agribusiness	84,16%	89,46%			88,24%
	MSCI ACWI Select Agriculture	84,36%	90,86%			89,45%
Tracking Error anualizado	S&P Global Agribusiness	5,99%	6,92%			6,66%
	MSCI ACWI Select Agriculture	5,60%	6,41%			6,34%
	S&P Global Agribusiness	1,06	0,18			0,11
Ratio Información anualizado	MSCI ACWI Select Agriculture	0,44	0,28			0,55
	Rentabilidad anualizada activo libre de riesgo*	-0,47%	-0,01%			0,07%
	Rotación de la cartera	0,87	0,71			

*Activo libre de riesgo: Bloomberg/EFAS Bond Indices Germany Govt 1-3 Yr TR

*Anualización = 252 días

Resumen de exposición de riesgos sobre patrimonio

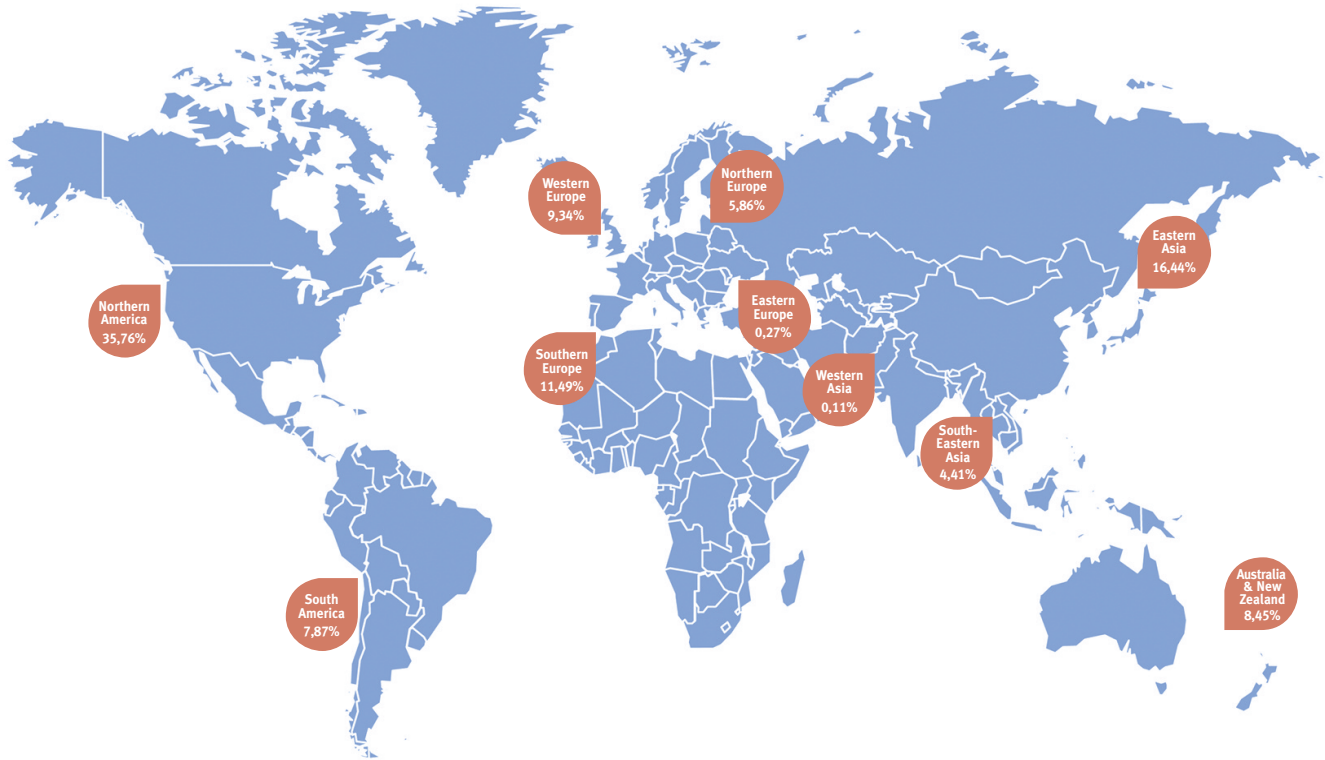
	Inversión Directa	Inversión IICs	Inversión Derivados	Exposición Neta
Renta Variable	73,61%		15,01%	88,63%
Renta Fija	1,06%			1,06%
Inversión alternativa		7,87%		7,87%

Rentabilidades mensuales

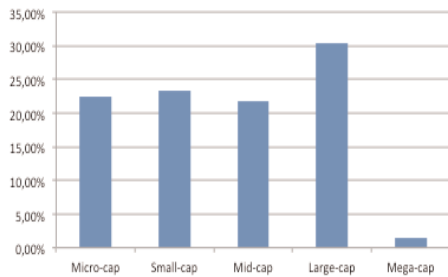
		12	11	10	9	8	7	6	5	4	3	2	1	Anuales
2017	PANDA AGRICULTURE & WATER FUND FI					-1,53%	-0,56%	-0,07%	-3,12%	-1,15%	0,08%	2,19%	1,44%	-2,80%
	S&P Global Agribusiness Index (EUR)					-0,37%	-0,65%	-1,45%	-3,28%	0,07%	-1,82%	2,26%	-0,40%	-5,58%
	MSCI ACWI Select Agriculture Prod (EUR)					-1,83%	-0,70%	-1,56%	-2,90%	0,05%	-1,22%	2,72%	0,86%	-4,58%
2016	PANDA AGRICULTURE & WATER FUND FI	3,66%	5,77%	2,20%	-1,03%	1,30%	2,27%	-0,70%	1,54%	4,42%	0,86%	2,09%	-4,77%	18,59%
	S&P Global Agribusiness Index (EUR)	3,51%	4,94%	1,64%	-3,63%	3,37%	2,83%	-2,27%	2,09%	3,11%	-0,98%	3,69%	-5,27%	13,16%
	MSCI ACWI Select Agriculture Prod (EUR)	3,45%	6,00%	2,64%	-2,49%	3,19%	2,13%	-2,52%	3,90%	3,93%	-0,66%	1,42%	-5,31%	16,18%
2015	PANDA AGRICULTURE & WATER FUND FI	-3,62%	3,76%	9,79%	-7,40%	-8,42%	-2,79%	-1,51%	1,57%	0,46%	-0,38%	6,09%	4,08%	0,07%
	S&P Global Agribusiness Index (EUR)	-4,77%	3,22%	7,02%	-7,41%	-9,15%	0,40%	-4,35%	7,71%	-1,88%	-2,34%	3,07%	7,04%	-3,22%
	MSCI ACWI Select Agriculture Prod (EUR)	-5,25%	3,38%	8,43%	-9,43%	-10,01%	-1,32%	-4,55%	7,19%	-2,79%	-1,26%	4,29%	7,14%	-6,29%
2014	PANDA AGRICULTURE & WATER FUND FI	1,61%	0,38%	1,98%	-2,11%	1,50%	-2,16%	0,55%	0,83%	0,48%	4,07%	3,07%	-2,53%	7,69%
	S&P Global Agribusiness Index (EUR)	1,35%	3,71%	1,60%	1,07%	5,08%	-0,87%	0,49%	2,22%	0,87%	3,72%	1,74%	-3,33%	18,85%
	MSCI ACWI Select Agriculture Prod (EUR)	1,80%	2,43%	0,58%	0,94%	3,81%	-2,00%	0,50%	3,25%	-0,38%	3,95%	0,84%	-5,07%	10,77%
2013	PANDA AGRICULTURE & WATER FUND FI	0,50%	0,38%	1,47%	2,69%	-0,77%	-0,04%	-2,94%						
	S&P Global Agribusiness Index (EUR)	1,47%	1,62%	3,59%	1,25%	-0,03%	-2,96%	-3,63%						
	MSCI ACWI Select Agriculture Prod (EUR)	1,43%	1,65%	1,72%	2,16%	-1,23%	-5,55%	-4,73%						

Cartera de acciones

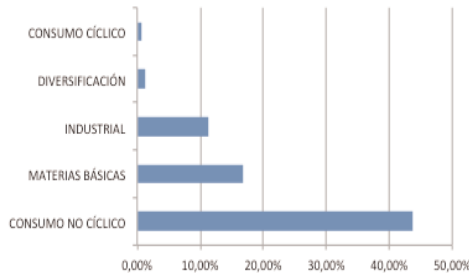
Distribución de la cartera de acciones por sub-región



Distribución de la Renta Variable por capitalización bursátil



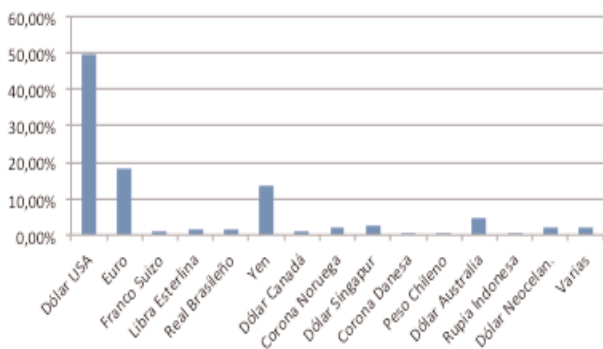
Distribución de la cartera de acciones por sector sobre patrimonio



Cinco mayores posiciones de la cartera de acciones sobre patrimonio

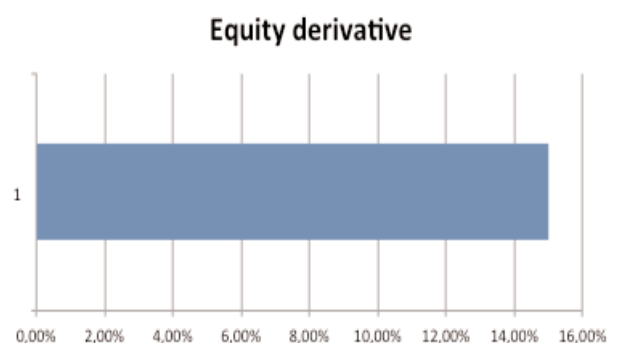
SANDERSON FARMS INC	3,63%
POTASH CORP OF SASKATCHEWAN	3,28%
BRF - BRASIL FOODS SA - ADR	3,20%
BARON DE LEY	2,36%
AGRO-KANESHO CO LTD	2,24%

Riesgo divisa sobre patrimonio*



*No se incluyen las posiciones en derivados en el cálculo de la exposición en divisa.

Resumen posición en derivados sobre patrimonio



Aviso legal: Este documento, así como los datos, opiniones y estimaciones contenidas en el mismo, han sido elaborados por GESIURIS ASSET MANAGEMENT, S.G.I.I.C., S.A. (en adelante, "GESIURIS") con la finalidad de proporcionar a sus clientes información general a la fecha de emisión del mismo, obtenida de fuentes consideradas fidedignas por GESIURIS. Debido al contenido

meramente informativo de este documento, el mismo no puede tomarse en consideración para la toma de decisiones. Se debe tener en cuenta que rentabilidades pasadas no son garantía de rentabilidades futuras. Rogamos no duden en ponerse en contacto con GESIURIS en el supuesto de precisar cualquier aclaración o información adicional.